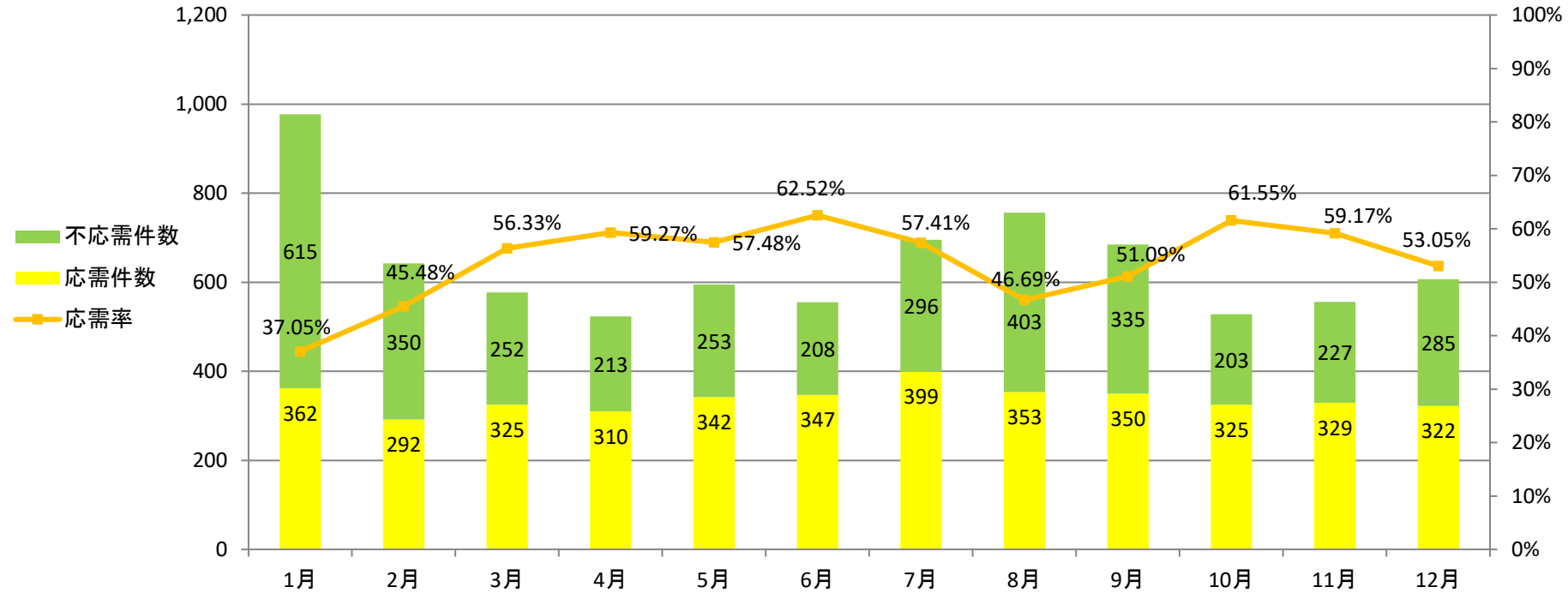


2023年救急患者応需率



2023年救急患者不応需状況

	1月	2月	3月	4月	5月	6月	7月	8月	9月	10月	11月	12月	総計
ベッド満床	560	262	207	152	183	133	240	328	259	141	180	233	2,878
医師診療中(手術・処置等)	28	18	16	18	8	10	6	16	18	14	11	15	178
その他	27	70	29	43	62	65	50	59	58	48	36	37	584
総計	615	350	252	213	253	208	296	403	335	203	227	285	3,640