

TAKE FREE

ご自由にお取りください

いのほなハーモニー

Harmony

千葉大学病院ニュース 人間の尊厳と医療の調和を目指して

2021.9 VOL.63

Fore Runner
チームノチカラ

活動を支えるプロフェッショナル リハビリテーション部一

特集

日本初! 1.5テスラのMRリニアック始動へ



千葉大学病院
CHIBA UNIVERSITY HOSPITAL

表紙の写真

特定看護師
(詳細は裏表紙へ)



言語聴覚士

Speech Therapist (ST)

コミュニケーション能力(ことば・発声、発音・認知など)や摂食嚥下機能の改善



理学療法士

Physical Therapist (PT)

基本的動作能力(座る・立つ・歩くなど)の回復や維持、体力の向上など



作業療法士

Occupational Therapist (OT)

日常生活活動(食事・トイレ・入浴・家事など)の改善や勉強・仕事・運動の回復や維持など

No.4 リハビリテーション部

私たちは 患者さんの活動を支える プロフェッショナルです

リハビリテーション部は総勢50名で、リハビリテーション科医7名、理学療法士24名、作業療法士11名、言語聴覚士5名、義肢装具士(週3回)、看護師等2名からなる多職種が所属する部署です。

各診療科の医師や病棟看護師がリハビリテーションの早期介入の必要性を重視しているため、手術翌日からの実施も珍しくありません。リハビリテーションは、「未来(目標)」を見据えた「現在」の活動を支援することを指針として取り組んでいます。

Fore Runner

チームノチカラ

すべての診療科の患者さんを対象に、「活動」を支援するリハビリテーションの提供を多職種で実施しています。その中心となるリハビリテーション部をご紹介します。

チームの一員として活躍しています

医師の話に熱心に耳を傾けるリハビリのスタッフ。



リハビリスタッフが患者さんの状態を把握しているので、安心して依頼できると医師からの信頼も厚い。



毎朝カンファレンスに参加
急性期では、日々刻々と変化する状況に対応するため、毎朝のカンファレンスで患者さん一人ひとりの状態や治療内容をよく理解し、リスク管理を丁寧に行って患者さんのために最大限できることをしています。

「救急で運ばれたのに、もうリハビリ？」
緊急搬送でICUに入室された患者さんにもリハビリテーションは実施します。私たちが早期に介入することで、患者さんの活動開始を早めることに役立ちます。そのため、救急科医師やICU看護師との連携は不可欠です。

ほとんどの診療科で
医師・看護師と密に連携

当院のリハビリテーションは、ほぼすべての診療科より依頼を受け、介入しています。周術期リハビリテーションでは、術前より患者さんの状態を把握して術後合併症の予防や退院・転院がスムーズになるように医師や看護師と情報交換を行っています。多様な診療科に対するリハビリテーションでは多職種連携が大切です。

患者さんの変化を見逃さない
患者さんの状態は変わりやすいので、病棟によく足を運びます。看護師が「〇〇さん、昨日からこんな変化がありましたよ」と患者さんの様子を教えてくれますし、私たちからも「今日はこんなリハビリをしましたよ」と伝えて、日々のケアに活かしていただいています。



看護師との申し送り
顔の見える関係で情報交換を行うことで安全安心なリハビリテーションを提供しています。

自主トレ用動画
YouTubeで配信中

手術後2～3日寝ている間に、身体が一時的に動きにくくなったり、生活機能が低下したりする「廃用症候群」になることがあります。それまで普通にできていたことができなくなってしまうので、手術前から準備の自主トレーニングをしておくことが重要です。



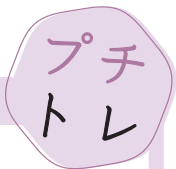
「リハビリテーション」という医療
リハビリテーションは、「手術」や「薬」とは異なり、直接的に病気を治療する医療ではありません。そういった治療のあと、その人らしく「活動」できるように支援する医療です。入院された患者さんの「活動」をしっかりと支援できるように勉強会など部内での研鑽にも力を入れています。



部員が一堂に会す全体会や手技や疾患に関する勉強会などしてチーム力アップ!

今年7月に就任した
森田光生療法士長

おうちでできる簡単トレーニングをご紹介します! (10回×3～5セット/日)



痛みのない範囲で
転倒に注意しながら
無理せず行いましょう!



ふくらはぎの筋肉を鍛える!
かかと上げ運動



お尻の横の筋肉を鍛える!
足開き運動



膝を伸ばす筋肉を鍛える!
膝曲げ運動



日本初！ 1.5テスラのMRIと放射線治療装置が一体化

MRリニアック始動へ

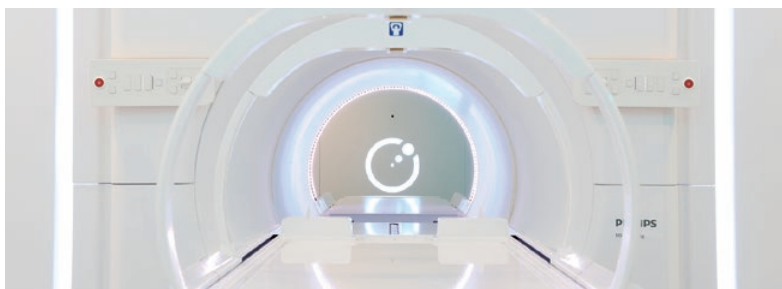


放射線部長
宇野 隆

高精度のMRリニアックは、治療期間の短縮、治療成績の向上、副作用の低減など、患者さんにとって利点の多い治療法です。従来、CTやX線透視でがんの位置確認をするために金属マーカーを体内に刺入していましたが、その必要もなくなります（無侵襲）。これまでは治療が難しかったがん患者さんにも、新たな選択肢の一つとなることと期待しています。日本のがん治療の新たなステージをここから切り拓いていきたいと考えています。

がん治療の新たな選択肢に

当院が日本で初めて導入したMRリニアックは、1.5T（テスラ）の高磁場を使って鮮明な体の断面像が得られるMRI装置とがん治療に用いるリニアックを一体化させた画期的な装置です。MRIで体の中をリアルタイムで明瞭に可視化することにより、呼吸などでがん病巣の位置が動いても、病巣を狙って照射することができます。照射範囲が最小化され、消化管など周囲の大切な臓器を守ることもできるのが最大の特徴です。



運用開始は2021年冬の予定です。決まり次第ホームページなどでご案内します。

MRリニアックは ココが画期的!

従来の装置

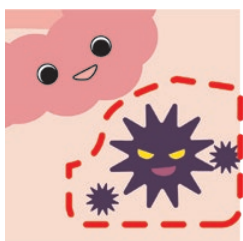


事前に撮影したCT画像で病巣の位置を確認。呼吸や姿勢で病巣の位置が動くことを考慮して、周囲に10~20mmの「のりしろ」を確保し、範囲を広げて照射していたので、正常な臓器への影響があった。

病巣を
狙い撃ち!



MRリニアック



高画質のMRI画像でリアルタイムに病巣の位置を確認しながら病巣を狙い撃ちできる。周囲の正常な臓器への影響が少なく、高線量での照射で治療効果も高められる。

PICK UP



5人の医学物理士が精度を徹底管理

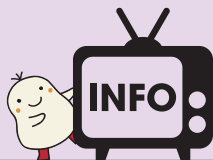
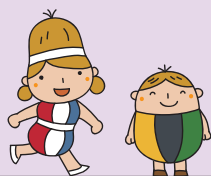
がん放射線治療は治療装置や照射技術の開発とともに発展してきました。複雑・高度化した治療装置の操作・品質管理・保証を担っているのが医学物理士です。医師・診療放射線技師と協力して患者さんの治療計画の立案・確認・最適化を行い、ヒューマンエラーを防止する役割を果たします。放射線治療に必要不可欠な存在で、当院では5名がチームとなって患者さんへの放射線治療の質を守っています。



放射線治療の対象、利点は？

- 乳がん、肺がん、前立腺がん、頭頸部がん、食道がん、子宮頸がんなど幅広く行われている
 - 体への負担が少なく、高い効果が得られる
 - 高齢者や合併症のある人でも受けられる
 - 正常臓器の機能と形態を温存できる
 - 主に外来通院で行われ、仕事との両立なども可能
 - 外科療法や薬物療法との組み合わせることも可能
- 病巣に放射線を何日かに分けて当て(照射)、がん細胞を死滅させていく治療法です。効果と副作用は当たった所に限られ、免疫力の低下もほとんどありません。がんを治すだけではなく、進行したがんによる痛みや出血などの緩和にも大きな役割を果たしています。年間約30万人が受けていますが、欧米と比べると日本はまだ少ない状況です。

そもそも、がん放射線治療とは？



新居佳英代表取締役CEO (写真左) と横手幸太郎病院長



地元バスケットチームを病院を挙げて応援！ アルティリー千葉と協定を締結

2021-22シーズンからバスケットボールB3リーグに新規参入するアルティリー千葉と医療支援を通じて選手のパフォーマンス向上に貢献することを目的とした協定を締結しました。本協定により、当院において、選手のメディカルチェックおよび診療による支援を行うほか、さまざまな医療支援を行います。すでに2021年10月の開幕戦に向け、選手のメディカルチェックを実施し、本協定に基づく医療支援活動を開始しています。



星に願いを、医療者に感謝を！ かわいい七夕の贈り物が届きました

千葉市商工会議所女性会の方々と学校法人中村学園の生徒さんたちから当院のスタッフに七夕の短冊と手作りのフクロウのキーホルダーが届きました。女性会の方が作ったちりめん織のフクロウのキーホルダーをみたスタッフから「かわいい」という声が続出！特に女性に人気でした。



ちりめん織のフクロウのキーホルダー (左) を手に微笑む ICU看護師たち



あのスーパー救命救急医が 千葉大学病院に緊急出動！

7月～9月に放送された、鈴木亮平さん主演のドラマ「日曜劇場 TOKYO MER-走る緊急救命室-」に登場する病院シーンのロケ地として、撮影協力をしました。外来診療棟を中心に登場していますので、見逃し配信なども利用し、ぜひチェックしてみてください！



蘇我コミュニティセンター 大規模接種会場



大規模接種会場に全面協力！ 当院の医療スタッフが活躍

蘇我コミュニティセンターに設置されたコロナワクチン大規模接種会場で、千葉県の要請を受けて、当院の医師や看護師らが毎日交代で、ワクチン接種に対応しました。会場設営やトレーニングには、感染制御部や薬剤部、事務部の当院スタッフがアドバイス。その甲斐あって、初日から大きな混乱もなく、スムーズに接種が行われました。



決められた手順に従い、
ワクチンの調整を行う看護師



問診はしっかりと目をみながら、丁寧に熱心に！

音楽家の心と体をケアし 最高のパフォーマンスが 再びできるようにサポート

整形外科
パフォーマンスアーツ医学(PAM)外来
臨床研究開発推進センター(TRAD) **金塚 彩**

FACE

PAM外来では、音楽家の上肢の痛みやしびれ、変形、不慮のけがを対象とする診療を行っています。

Q. なぜPAM (Performing Arts Medicine) を学んだの？

学生時代オーケストラでヴァイオリンの首席奏者としてコンサートミストレスをしていたのですが、スキーで右腕を骨折してしまい、不安を抱えながら演奏に復帰したことがありました。そのとき、アスリートにはスポーツ整形外科があるのに、演奏家には専門的に診てくれる医師がいないことに気づいたんです。そこで整形外科の手外科グループに入り、大学院で博士号を取得、ドイツとイギリスに留学してPAMを学び、帰国後日本で数少ないPAM外来を開設しました。

Q. さまざまな症状にどう対応している？

整形外科の他グループや脳神経内科や精神神経科などの医師にも相談し、多角的なアプローチで診療を進めています。またリハビリテーション科、特に作業療法士とも連携し、楽器特異性に配慮した早期リハビリを導入し、着実な復帰をサポートしています。

Q. けがや病気で悩む音楽家たちにメッセージを！

けがや病気を抱えたアーティストの不安に寄り添い、適切な治療指針に基づき、外来・検査・手術を行っています。外来は毎週月曜日です。お困りの方は紹介状をお持ちの上、ご来院ください。



患者さんの「音楽経験がある先生に診てもらえてよかった！」という言葉や、パフォーマンスに復帰されるとき笑顔が何よりの喜びです。

off shot

ロンドンのシャーロックホームズ博物館にて。イギリスが大好きなので、いつかまた行きたいです。



薬袋のおはなし

処方された薬の正しい飲み方は、
薬袋に書いてあります！

薬が調剤された時に渡される薬の袋を「薬袋(やくたい)」と言います。
実はその薬袋には、さまざまな情報が書かれていることをご存知ですか？

【例】

○年○月○日	調剤した日
内用薬	
○○○様	患者さんの名前
1日1回 5日分	1日に服用(使用)する回数と処方された日数
朝(食後30分)	服用(使用)するタイミング
1回2錠	1回に服用(使用)する量
□□錠 1mg	薬の名前と成分量
薬剤師	調剤した薬剤師の名前
●●薬局	薬局の名前



薬を使用するときに必要な情報が書かれています。使用している間は捨てずにきちんと保管しましょう！

私がお答えします
薬剤部 佐伯 美香



Special Thanks

ご寄附いただいた皆さまに ところから感謝の気持ちをこめて

2021年7月の時点で総額101,037,344円ものご寄附と多くの物資をいただきました。皆さまの温かいお気持ちは、現場の医療スタッフの大きな励みになっています。本当にありがとうございます。今後も大学病院に求められている高度急性期医療と新型コロナウイルス感染症対応を並行して継続していきますので、引き続き、よろしくお願いいたします。



感謝状を中田救急科長(左)から贈呈しました。

「いのちを救ってくれた医療者にところからの感謝を」 コロナ患者さんからご寄附をいただきました!

2020年5月に当院を退院された患者さんが、退院後からコツコツと貯めた浄財を当院にご寄附いただきました。治療にあたった、救急科・科長の中田孝明教授に「第二の人生を歩んでいる気持ちでいます。命を助けていただき、本当にありがとうございました」と感謝の言葉を述べられました。



外来診療棟1階ロビー前の募金箱。運営する一般財団法人同仁会様が設置し、681,468円(2021年7月現在)ご寄附いただきました。



個人

樋口	明	様
水野	ふみ子	様
清宮	輝子	様
石田	龍太	様
藍	素子	様
川瀬	美恵子	様
秋草	克彦	様

ご寄附のお申し込みはこちら

外来診療棟1階の簡易郵便局に専用の払込取扱票(郵便局用)があります。どうぞご利用ください。



ご芳名は、2021年4月~7月に一定金額のご寄附および公開のご承諾をいただいた方をご寄附をいただいた順に掲載しています。
(クレジットの入金日などの関係で掲載が次号になる場合があります)

C over

患者さんにタイムリーなケアを 「特定看護師」

高度な知識や技術が必要な「診療の補助」について、国で定められた研修を修了した私たちは、それぞれICUと救命救急センターに配属されています。認識、判断の遅れが時に致命的となる救急・集中治療領域において、常にそばにいる特定看護師がより患者さんにあったケアや処置を行うことで、異常の早期発見や回復に繋がるよう多職種と連携し、励んでいます。



(左から)山田香織看護師、藤平彩加看護師、森田由香里看護師

M essage

治療(手術・入院・検査を含む)の延期を 急ぎょお願いすることがあります

当院は、感染拡大で千葉県が「フェーズ4」へ移行すると、コロナ専用病棟とICU(集中治療室)の病床を増やします。コロナ以外の診療にあたっている医療スタッフから応援人員を確保して、対応しているため、予定されていた手術や入院、検査や治療などを、急ぎょ延期させていただく場合があります。その際は、患者さんの安全を確認したうえで決定し、個別にご連絡させていただきます。当院の本来の使命は、すべての高度医療を全力で行うことですが、当面、コロナ対応を最優先せざるを得ません。皆さまのご理解、ご協力をよろしくお願いいたします。

いののはな
Harmony

千葉大学病院広報誌「いののはなハーモニー」
第63号 2021年9月8日 発行

[発行] 千葉大学医学部附属病院 〒260-8677 千葉県千葉市中央区亥鼻1-8-1

TEL : 043-222-7171(代表)

Mail : byoin-koho@chiba-u.jp

URL : https://www.ho.chiba-u.ac.jp/

※バックナンバーはホームページでご覧いただけます

本誌に掲載されている内容の無断転載、転用及び複製等の行為はご遠慮ください。



千葉大学病院
ホームページ